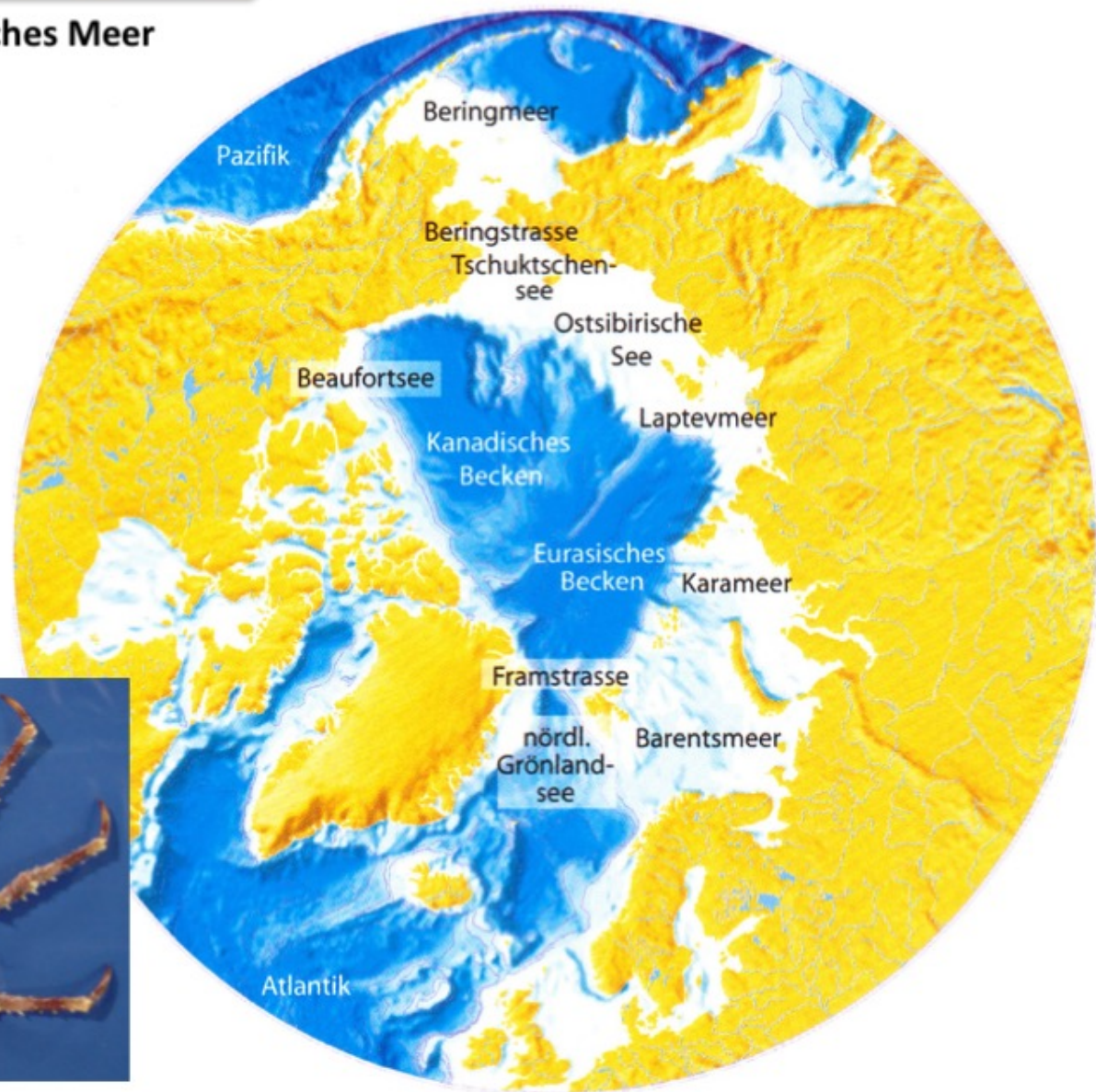




Meeresfauna & Klimaereignisse

Lebensraum Arktisches Meer

Abb:
Bathymetrische Übersichtskarte
des Arktischen Ozeans und der
angrenzenden Randmeere (Karen
v. Juterzenka, Michael K. Schmid
2006)



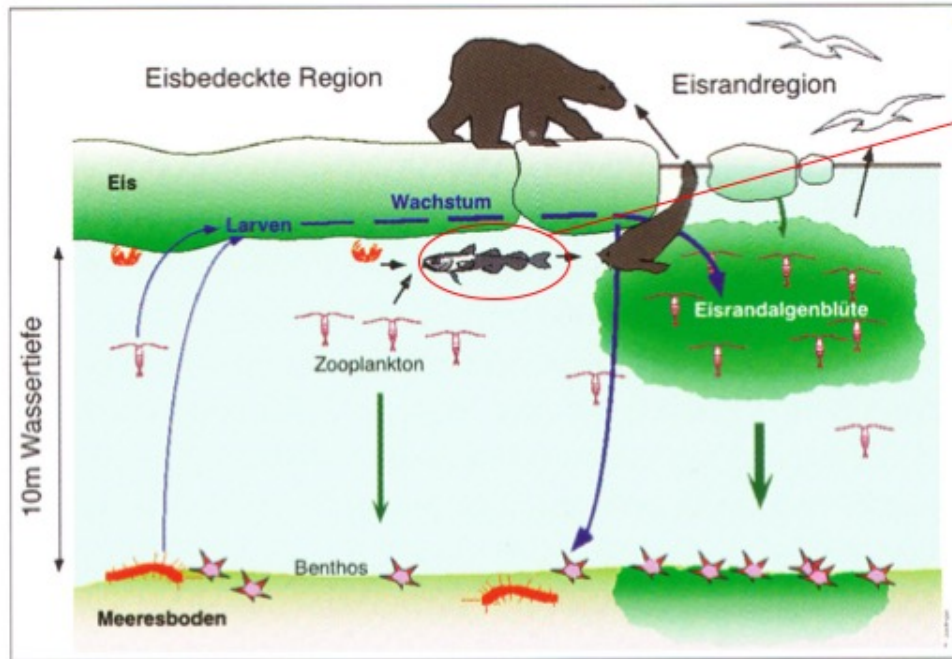
Kamtschatka Krabbe
Paralithodes camtschatica





Meeresfauna & Klimaereignisse

Lebensraum Arktisches Meereis



Boreogadus saida als wichtige Schnittstelle zwischen Eisamphipoden, Eisbären, Ringelrobben und diversen Eiswalen

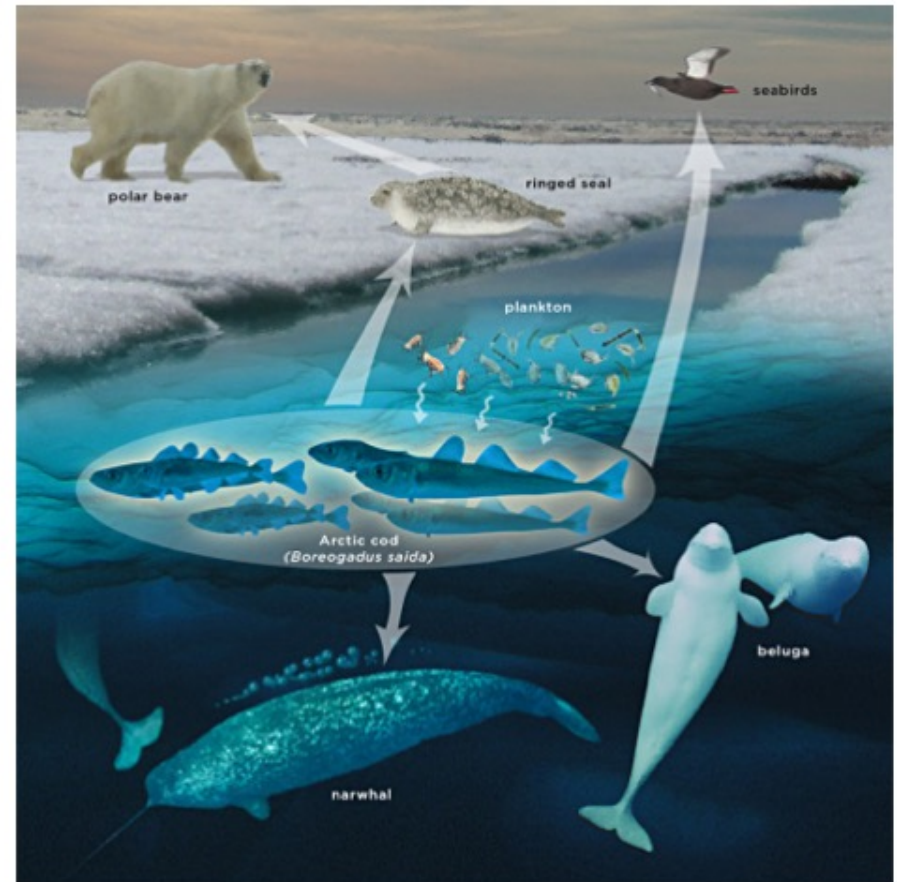


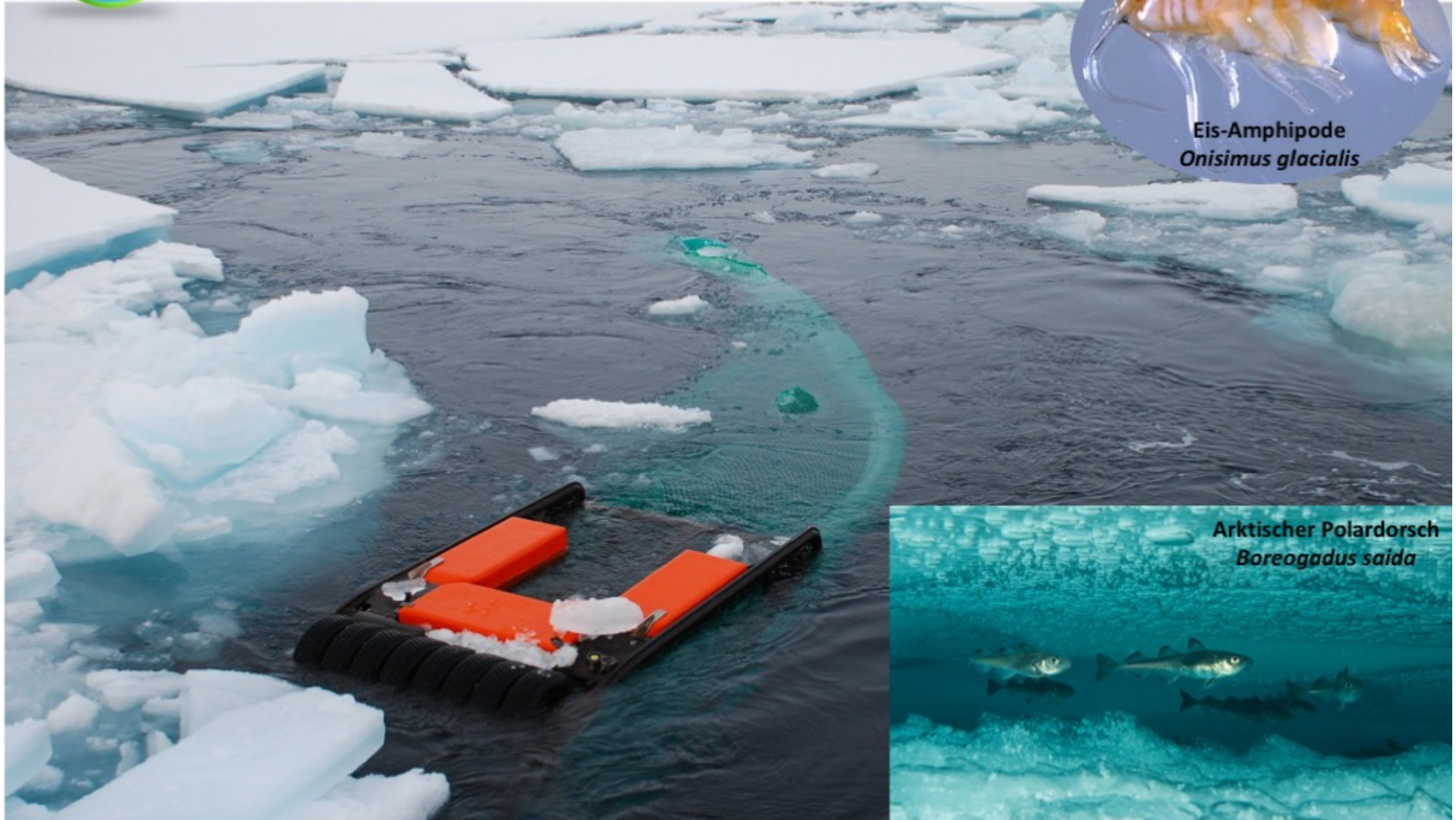
Abb oben: Schelfregionen des Kanadischen Beckens. Schema der Verbindung zwischen Meereis, Wassersäule und Meeresboden. Die Pfeile illustrieren beispielhaft Nahrungsnetz-Zusammenhänge (Rolf Gradinger, Bodil Bluhm 2006)

Abb: Oceans North, The Pew Charitable Trusts



Meeresfauna & Klimaereignisse

Lebensraum Arktisches Meereis



Eis-Amphipode
Onisimus glacialis



Arktischer Polardorsch
Boreogadus saida

Das SUI (Surface and Under Ice-Trawl) im Einsatz im Eis während der ICEARK Expedition ARK27-3 im Sommer 2012 am Forschungseisbrecher "Polarstern"; Foto: B.Lange